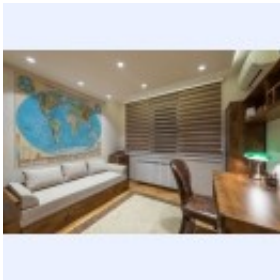


Link do produktu: <https://swiatmap.pl/swiat-mapa-scienna-fizyczna-naklejka-p-3382.html>



# Świat mapa ścienna fizyczna - naklejka

Cena	<b>230,90 zł</b>
Dostępność	<b>Dostępny</b>
Czas wysyłki	<b>24 godziny</b>
Numer katalogowy	<b>9788361157588N</b>
Kod EAN	<b>9788361157588N</b>

## Opis produktu

Świat mapa fizyczna - mapa ścienna w formie naklejki wielokrotnego użytku, została opracowana przez renomowane wydawnictwo EkoGraf. Obecnie jest to najnowsze opracowanie hipsometrycznej mapy świata z cieniowaną rzeźbą terenu. Przyjazna kolorystyka i czytelna grafika sprawiają, że idealnie nadaje się do biura lub jako ozdoba pokoju.

Mapa ukazuje ukształtowanie powierzchni świata oraz zbliżenie oba obszarów podbiegunowych. Dodatkowo arkusz zawiera tabele z najważniejszymi informacjami dotyczącymi oceanów, poszczególnych kontynentów, a także spis największych wysp, półwyspów, pustyń, szczytów górskich, jezior, rzek i wodospadów.

Mapa fizyczna zawiera najważniejsze dane geograficzne, takie jak:

- niziny,
- wyżyny,
- pasma górskie i szczyty,
- wyspy,
- oceany, morza i zatoki,
- przylądki i cieśniny,
- ważniejsze miasta,
- umowne granice między kontynentami.

Mapę wykonano na innowacyjnym materiale o gramaturze 145g/m<sup>2</sup>, którego wewnętrzna strona została pokryta opatentowanym klejem, pozwalającym na wielokrotne przyklejanie i odklejanie mapy bez żadnych widocznych śladów. Świetnie sprawdzi się zarówno jako tymczasowa ozdoba ściany, a także długotrwała dekoracja pomieszczenia. Mapa wykonana na tym tworzywie przystosowana jest do umieszczania na większości gładkich powierzchni, takich jak szkło, gładkie ściany, płyty metalowe i meblowe.

Cechy mapy:

- doskonała jakość druku
- dobrze nasycone kolory
- szybka i łatwa aplikacja na przygotowaną powierzchnię
- brak śladów po usunięciu mapy
- możliwość wielokrotnego umieszczania tego samego arkusza w różnych miejscach

Instrukcja użycia:

Bardzo dokładnie oczyścić wybraną powierzchnię z kurzu, pyłu, tłuszczu i innych zanieczyszczeń. Przed aplikacją umyć dłonie,

---

aby pozostały czyste i suche. Wybrane miejsce aplikacji mapy nie może być mocno chropowate – mapa najlepiej przylega do gładkich powierzchni. Oderwać folię zabezpieczającą klej i ostrożnie usunąć ją w całości. Naklejkę przyłożyć stroną z klejem do powierzchni i dokładnie wygładzić, usuwając pęcherzyki powietrza. Jeżeli zajdzie potrzeba zmiany położenia mapy, ostrożnie poderwać róg naklejki i powoli odkleić od podłoża.

Format:

XL - 173x 124,5 cm, naklejka jednoczęściowa

XXL - 250 x 178 cm, naklejka dwuczęściowa łączona w pionie

Opakowanie:

Mapa zrolowana i zapakowana w wytrzymałą, kartonową tubę.

Rok wydania: **2019**

Ilość stron: **1**

Język mapy: **polski**

Produkt posiada dodatkowe opcje:

**Format:** XL , XXL